



ついに **2023**
4/8 (sat)
START!!

レンタルバイク始めます!!



例えば…
レブル250(P-3)
 【4時間利用の場合】

**オープン
 特別価格**

¥10,400~



詳しくは裏面を要チェック!

※掲載の写真及びイラストは全てイメージです。実際のものとは異なります。予めご了承ください。

当店は駐車場がございません。公共交通機関をご利用いただくか近隣のパーキングをご利用ください。



サンユエネルギー株式会社
Dr. Drive 阿佐ヶ谷SS

☎03-5327-5496

営業時間 8:00~20:00
 〒166-0001 東京都杉並区阿佐谷北4丁目27-3



新型バイクでツーリングを楽しもう♪

運転に慣れていない方でも、手ぶらでもOK♪気軽にレンタル!
保険加入・ヘルメット・グローブ等オプションでご利用できます♪



レンタルバイク車種・料金一例(4時間利用の場合)

ZX-25R(P-3)



オープン
特別価格

¥10,400~



GB350(P-3)



オープン
特別価格

¥10,400~



Z900RS(P-5)



オープン
特別価格

¥15,200~



レブル1100(P-5)



オープン
特別価格

¥15,200~



※掲載料金は消費税込みです。※掲載の写真及びイラストは全てイメージです。実際のものとは異なります。予めご了承ください。

Let's go touring!



上記以外にも
新車バイクが揃ってます!
お好みのバイクが見つかる!
詳しくはこちらのQRから➡



【東京】サンユエネギーが電気や水素へ変
ルギー（ENEOS系）わるなか、SSが生き
残る手段のひとつとし
中村昭三社長）は8
日、DD阿佐ヶ谷SS
（東京都杉並区）へオ
ートバイに特化したレ
ンタルサービス「レン
タル819（バイク）」
を併設、営業を開始し
た。ENEOS系のS
Sでは日本で初めての
導入店で、50ccから大
型バイクまで車両15台
を用意、年間で100
0万円の売り上げを見
込む。過去にバイクに
乗っていた経験がある
50代から60代の「リタ
ーンライダー」や、車
を所有できない若年層
などを主なターゲット
に事業を展開する。

ギーターであるキズキ
ヤイザーの大型バイクの新車価
格は100万円超が当
前となりつつあるが、
塚洋二社長によれば、
レンタルバイクは週末
や祝日に需要が集中、
レンタカーなどにくら
べると稼働率も低い。
その一方で、大型バイ
クで4時間1万520
0円から、中型バイク
でも同1万400円か
らと単価が高いため、
十分な収益が見込める
という。直近では新型
スクリーンタルサービ
スと提携する日本貿易
印刷（本社神奈川県横
浜市・伊藤知之社長）が
窓口になる。

中村社長は「エネルギー
ル819」
のフランチ

サンユエネギー

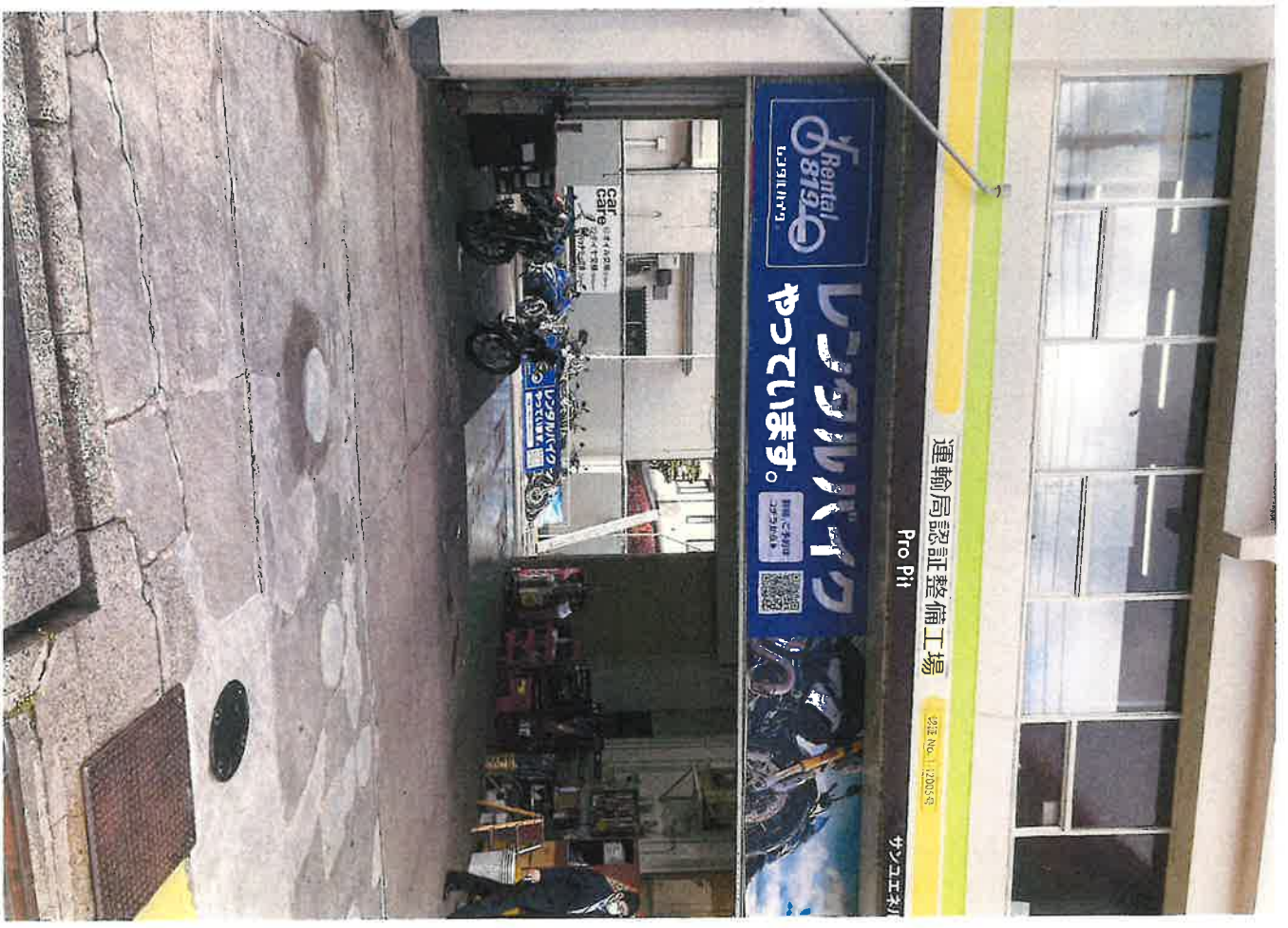
年間1000万円売り上げ見込む

ENEOS系では全国初



レンタル819を導入

中村社長（中央）ら





car care

- オイル交換 ①15min~
- タイヤ交換 ②10min~
- バッテリー交換 ③15min~

Rental
8190
レンタルバイク

レンタルバイク
やっていきます。
詳細、ご予約はコチラから▶

